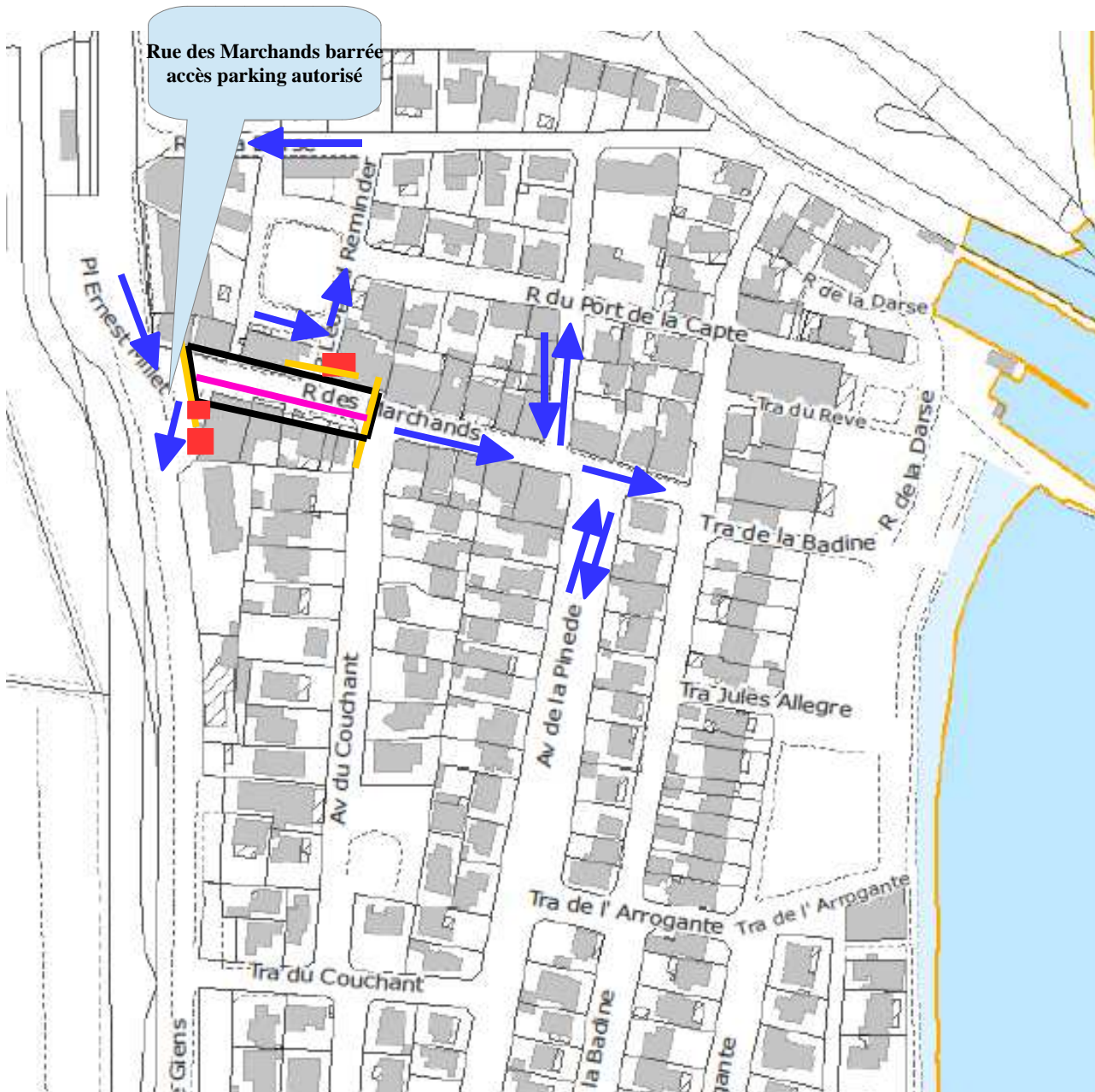


**Plan de circulation secteur 4**  
**Travaux réseaux tranche 1 – Rue des Marchands**  
**(du 31/10/2016 au 25/11/2016)**



- route barrée
- route barrée sauf riverains, véhicules de service et livraisons
- zone réservée pour la braquage du camion benne à ordures ménagères (avenue de la pinède)
- Point de regroupement à ordures ménagères (1 bac 660 litres)
- Déviation
- voies concernées par les modalités de collecte provisoires